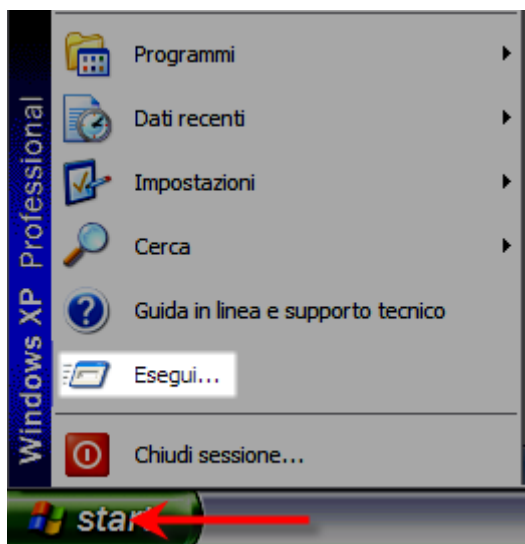
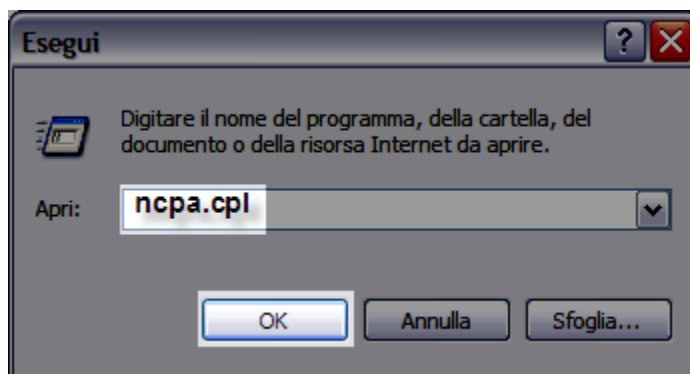


## NetOrange Nuovi Server DNS

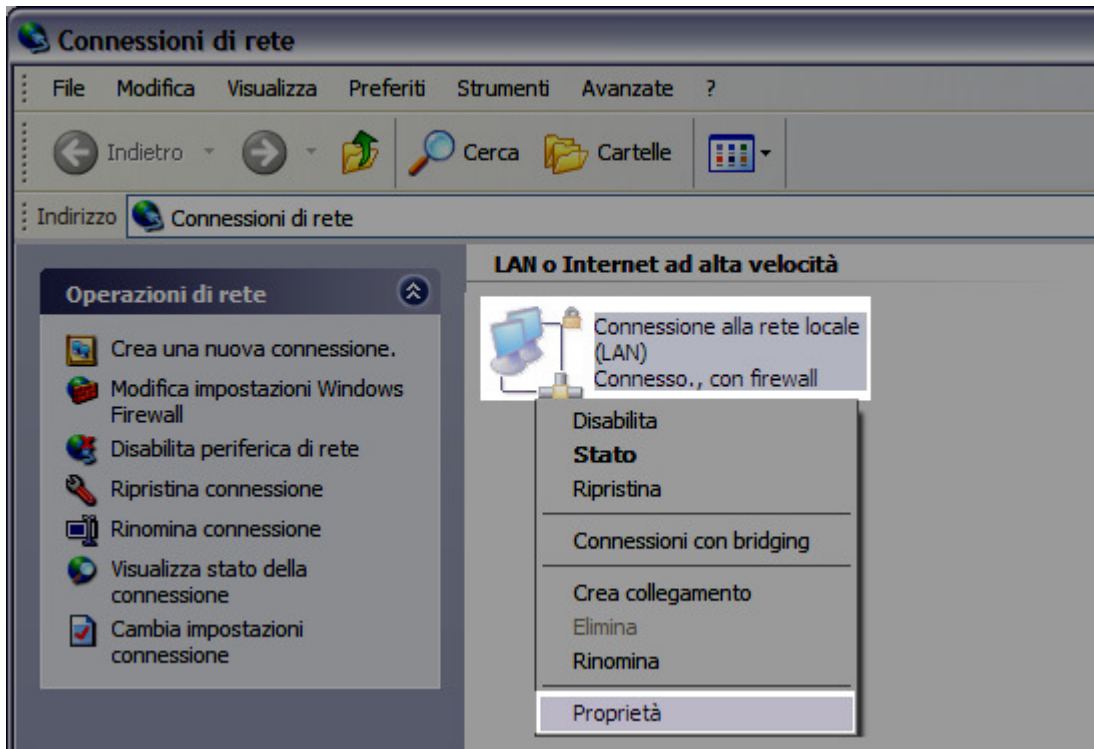
1 – Dal desktop di windows selezionare menu start e cliccare su “Esegui...”



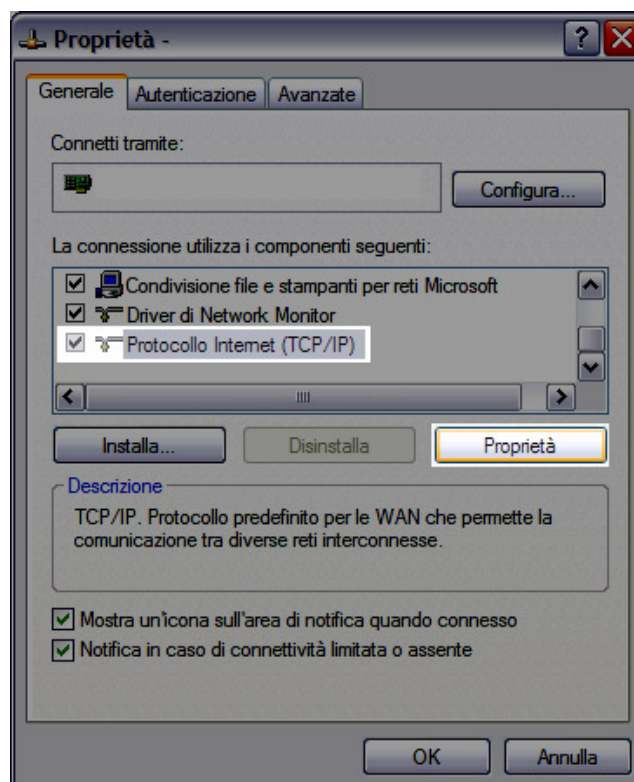
2 – Nel campo “Apri:” digitare **ncpa.cpl**, cliccare su **OK**.



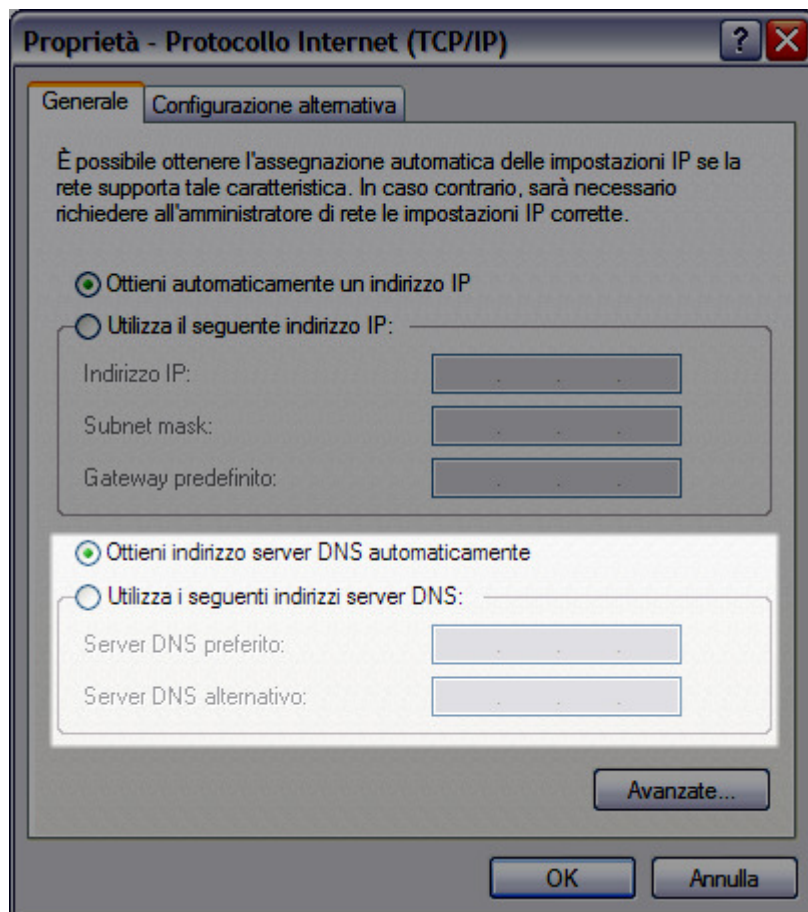
3 – All’apertura della finestra “Connessioni di rete”, **clickare con il tasto destro del mouse** sull’icona Connessione alla rete locale (LAN) e cliccare sulla voce Proprietà.



4 – Nella finestra Proprietà – Connessione alla rete locale (LAN), selezionare con **un click del tasto sinistro del mouse** la voce Protocollo Internet (TCP/IP) e **cliccare sempre con il tasto sinistro** sul tasto Proprietà.



5 – CASO 1: il computer è configurato per ottenere automaticamente gli indirizzi IP da un server DHCP – **Non modificare questi parametri** ed inoltrate questa mail alla struttura che gestisce la vostra rete, se diversa da NetOrange S.r.l., o all'ufficio EDP interno all'azienda.



6 – CASO 2: il computer è configurato con degli indirizzi IP statici nei campi **Server DNS preferito / Server DNS alternativo** – Inserire come Server DNS preferito **212.31.255.125**, inserire come DNS alternativo **213.215.196.121** cliccare con il tasto sinistro del mouse su OK.

